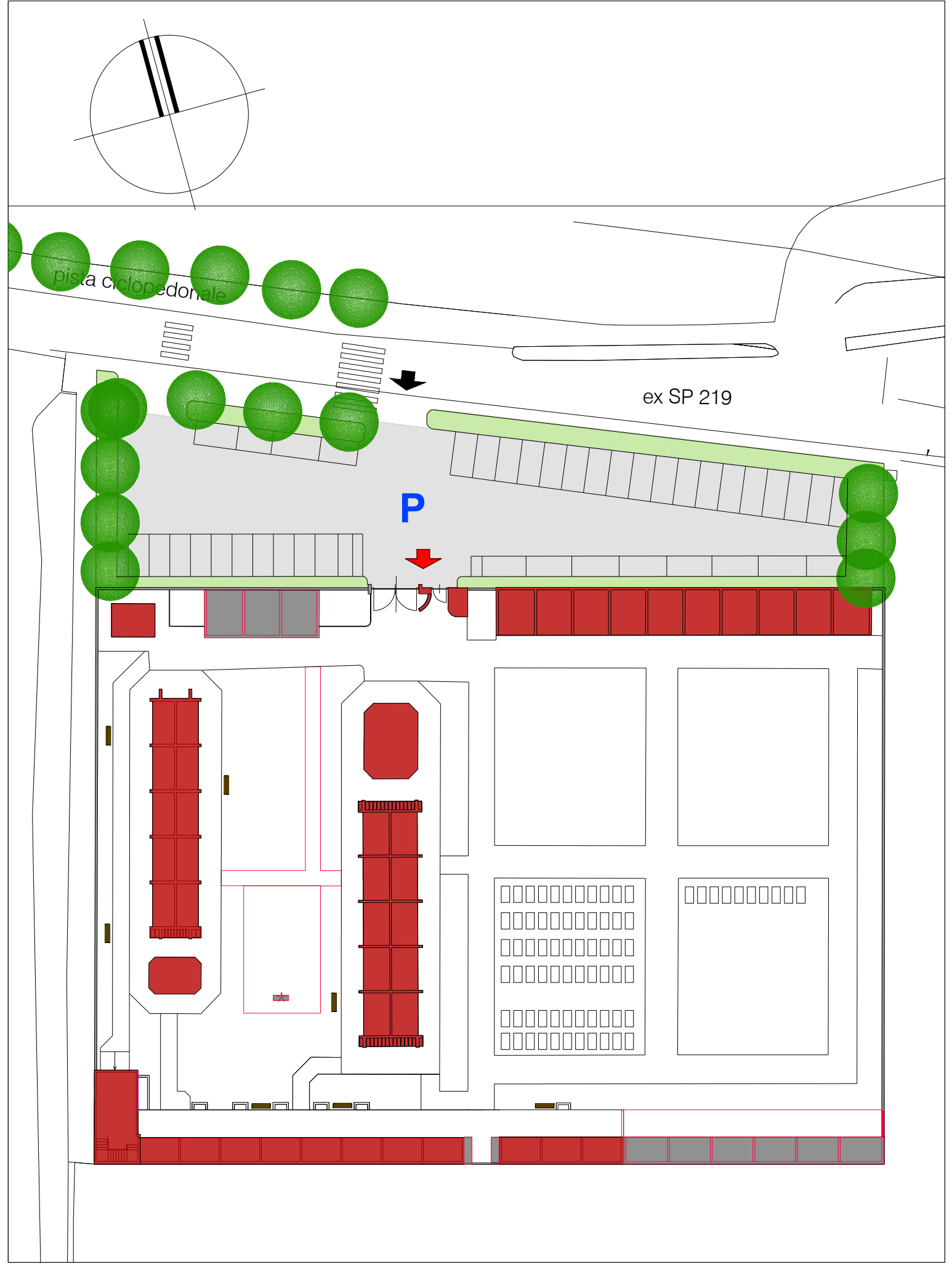


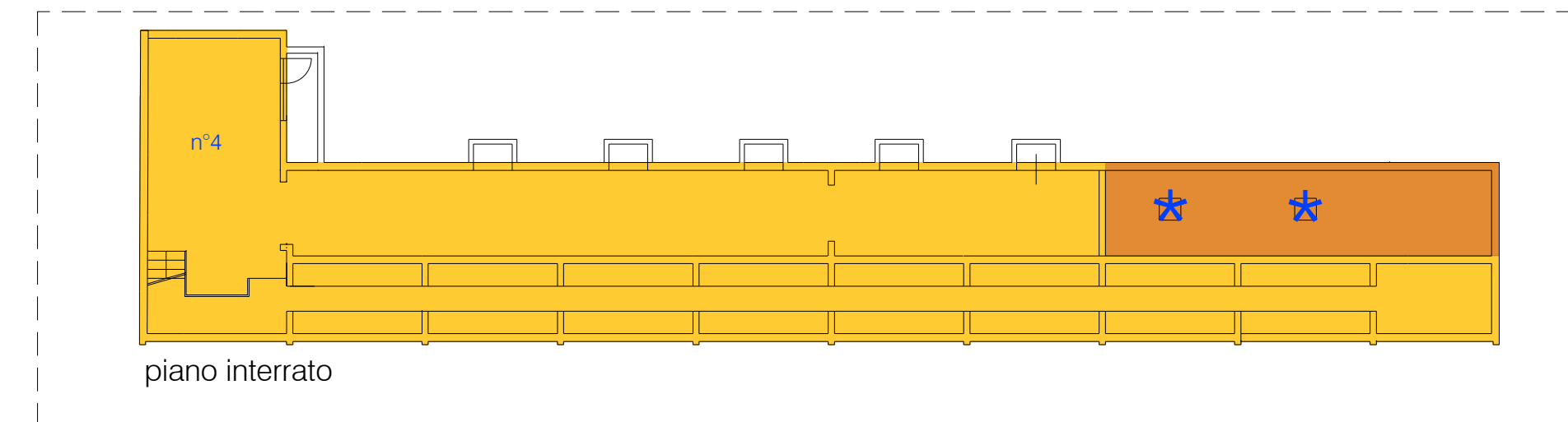
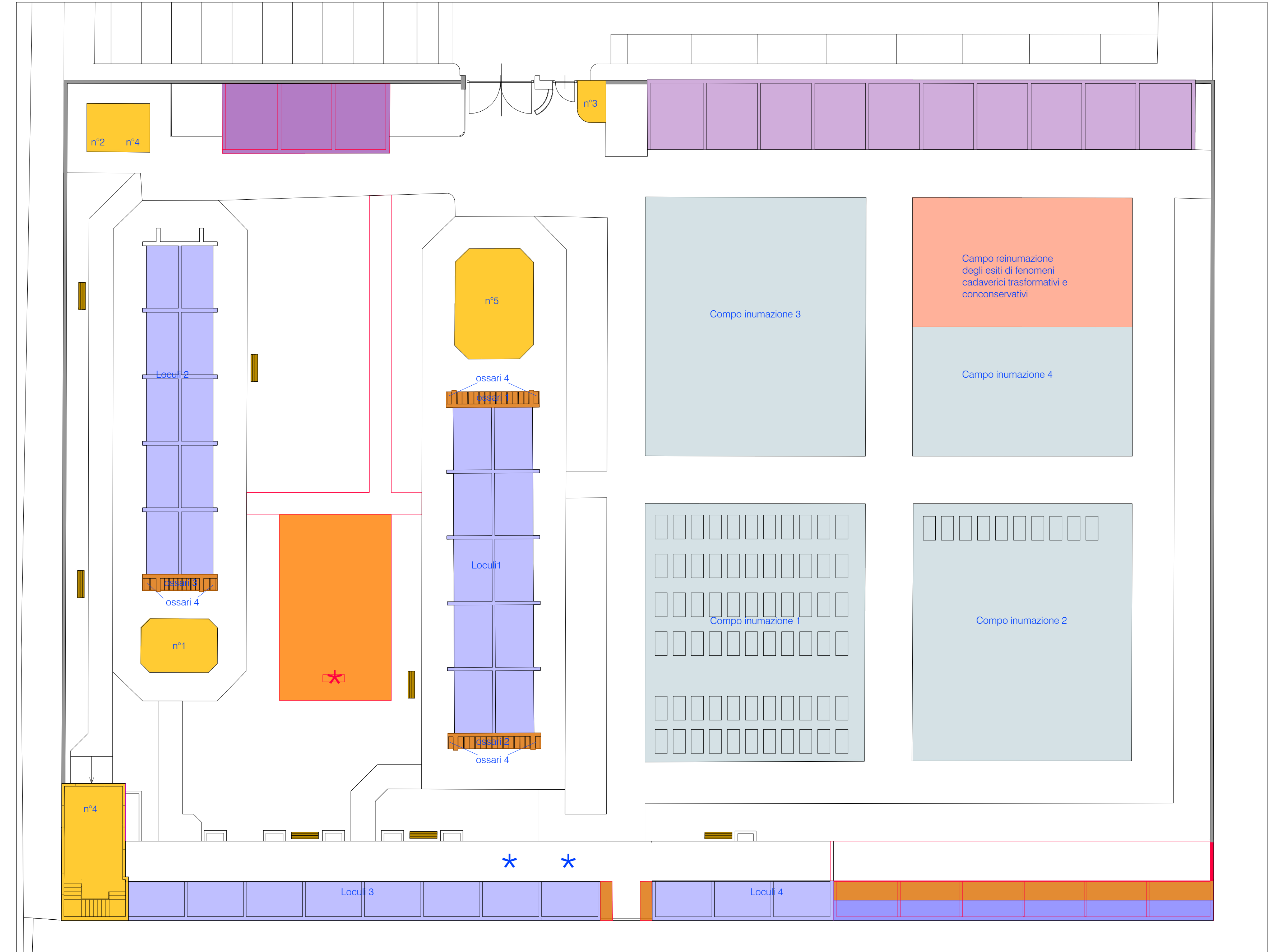
planimetria generale - scala 1:200

- LEGENDA
- |   |                           |                                      |
|---|---------------------------|--------------------------------------|
| manufatto edilizio                            | Pavimentazioni e percorsi | Interventi sulla struttura esistente |
| muretto con soprastante cancellata in metallo | pietra                    | nuovi manufatti                      |
| accesso carraio                               | autobloccante             | nuovi percorsi                       |
| accesso pedonale                              | ghiaia                    | cespugli progetto                    |
| punto acqua                                   | tappeto erboso            | alberi progetto                      |



inquadramento - scala 1:500

- LEGENDA
- |                           |                    |
|---------------------------|--------------------|
| alberi                    | parcheggio         |
| accessi cimitero          | accessi parcheggio |
| manufatto edilizio        | manufatti progetto |
| pavimentazione in asfalto |                    |
| aiuola inverdita          |                    |
| manufatti progetto        |                    |



azzonamento - scala 1:200

- LEGENDA
- |                         |  |  |
|-------------------------|--|--|
| campi inumazioni ipogee | spazi accessori                                  | Interventi sulla struttura esistente                                       |
| cappelle private        | 1 deposito mortuario                             | nuovi loculi   |
| loculi                  | 2 bagni  | nuovi ossari   |
| ossari                  | 3 locale contatori                               | giardino delle rimembranze   |
| ossario comune          | 4 deposito                                       | nuove cappelle private   |
|                         | 5 cappella                                       | ossario comune   |
|                         | * l'individuazione delle inumazioni è indicativa | reinumazione degli esiti di fenomeni cadaverici trasformativi conservativi |
|                         |  | spazio per la sepoltura degli animali da affezione                         |

Comune di  
**VIZZOLO PREDABISSI**  
Città Metropolitana di Milano



## PIANO CIMITERIALE

redatto ai sensi del Regolamento Regionale n° 4/2022

luisa salvatori  
angelo bettinelli

sindaco  
responsabile ufficio tecnico

fabrizia palavicini

ingegnere

stato di progetto:

Planimetria e azzonamento

tavola n°

3

febbraio 2023

scala 1:200 - 1:500